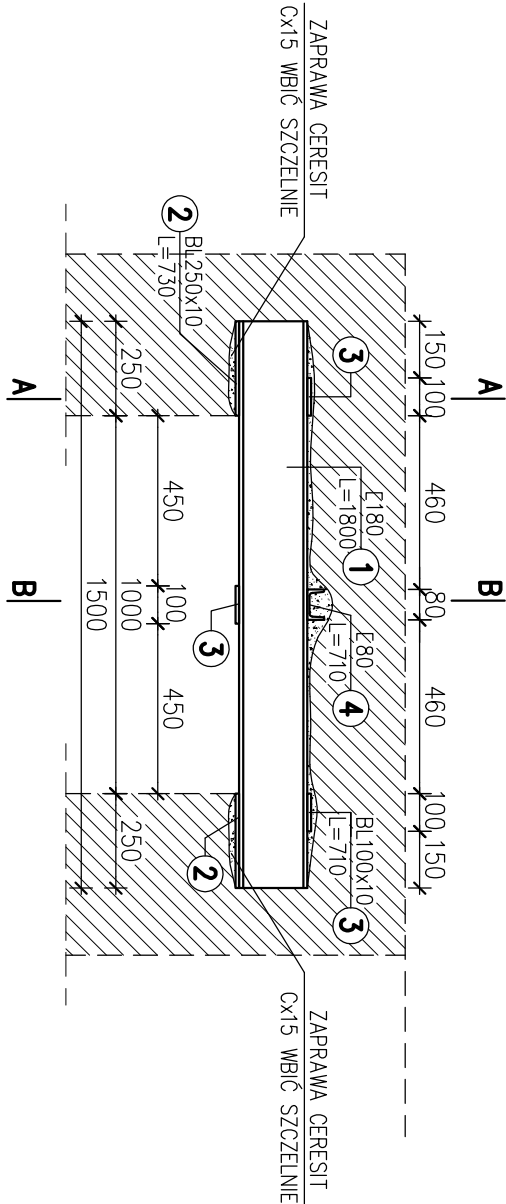
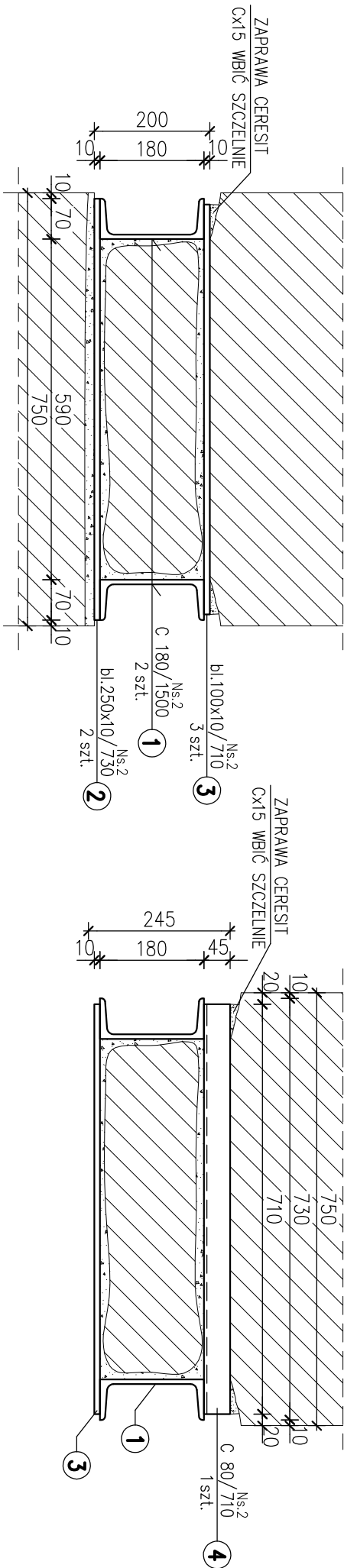


Ns.2 – NADPROŻE STALOWE

szt.1 1:20



A-A 1:10



B+B 1:10

ZESTAWIENIE STALI – KSZTAŁTOWNIKI

Poz.	Profil	Długość		Liczba	Masa [kg]			Materiał	Uwagi
		[mm]	[szt.]		jedn.	1 szt.	razem		
Ns.2									
1	C 180	1500	2	22	33	66		St3S	
2	bl.250x10	730	2	19,625	14,3	28,6		St3S	
3	bl.100x10	710	3	7,85	5,6	16,8		St3S	
4	C 80	710	1	8,64	6,1			St3S	
Razem maso 1 elementu						117,5			
Dodatek na spoiny 1,8%						2,1			
RAZEM MASA 1 ELEMENTU(OW)						119,6			
RAZEM NA RYSUNKU						119,6			

Stal St3S  
Elektroda EA 1.46

UWAGI:

- Wszystkie nie opisane spoiny należy wykonać:
  - spoiny pachwinowe a=0,7 grubości cieńszego z łączonych elementów
  - spoiny czołowe na pełną grubość cieńszego z łączonych elementów
- Wymiary podano w milimetrach, rzędne w metrach.
- Rzędny nadproża oraz szerokość otworu wykonać zgodnie z projektem architektury.
- Długość przewiązek dostosować do szerokości ściany.
- Długości ceownika dostosować do wymiaru umożliwiającego przeprowadzenie projektowanych przewodów technologicznych.

PROJEKT BUDOWLANY  
PRZEBUDOWY (MODERNIZACJI)  
KOTŁOWNI OLEJOWYCH NA  
TERENIE MUZEUM ROLNICTWA

		MUZEUM ROLNICTWA IM. KS. KRZYSZTOFA KLUKA PAŁACOWA 5, 18-230 CIECHANOWIEC	
BRANŻA KONSERWACYJNA:			
PROJEKTANT:	mgr inż. Dariusz Kluk PDL/0001/POOK/04	PODPIS:	
SPRAWDZAJĄCY:	mgr inż. Anna Kluk PDL/0085/POOK/07		
TEMAT:	Ns.2 - NADPROŻE STALOWE		
skala:	1:20	NR RYSUNKU: K08	
DATA:	GRUDZIEŃ 2018		